

SYSTEM OMEGA

MODULARE RAHMENTRENNWAND

Systemverstellbare Innentrennwände mit der Möglichkeit, **massive und verglaste Module zu kombinieren.**

Die Wände haben eine versteckte Innenkonstruktion aus dünnwandigen Profilen und Aluminiumprofile, die die einzelnen Module verbinden, sind sichtbar.

GRUNDINFORMATION:

Verwendung:	Nicht tragende Innentrennwände
Module:	Verglast / voll
Modulverbindungen:	Aluminiumprofil an einer versteckten Tragstruktur verankert
Innenaufbau:	dünnwandige Blechprofile, galvanisch verzinkt
Sichtbare Profile:	Aluminiumlegierung mit Pulverbeschichtung/eloxiert

TECHNISCHE SPEZIFIKATIONEN

LUFTSCHALLDÄMPFUNG R_w :

Verglastes Modul:	bis 45 dB
Volles Modul:	bis 49 dB
Türflügel:	Vollglas 32 dB Holz 27, 32, 35, 37 dB Aluminium 27, 32, 37 dB GlassDesign 27, 32, 37 dB

STANDARDABMESSUNGEN DER MODULE:

Dicke:	100 mm	
Sichtbare Profilbreiten:	Boden	40 mm
	volle Wand	30 mm
	Decke	55 mm
	Säulen	37 mm
Breite:	1 200 mm (auf Wunsch anpassbar)	
Höhe:	3 000 mm (max. 4 000 mm)	

MATERIALLÖSUNG:

Volles Modul:	Gipskarton, Farmacell, Laminat, Furnier, Lack
Schallisolierung:	Dicke 40 mm – 42 dB Dicke 60 mm – 47 dB VIP – 49 dB (CW 50 + 4 x Gipskarton 12,5 mm)
Glasmodul:	ESG 5 mm, ESG 6 mm, 33,1
Glasbehandlung:	LIKO-Glass, Digitaljalousien

STANDARD-TÜRABMESSUNGEN:

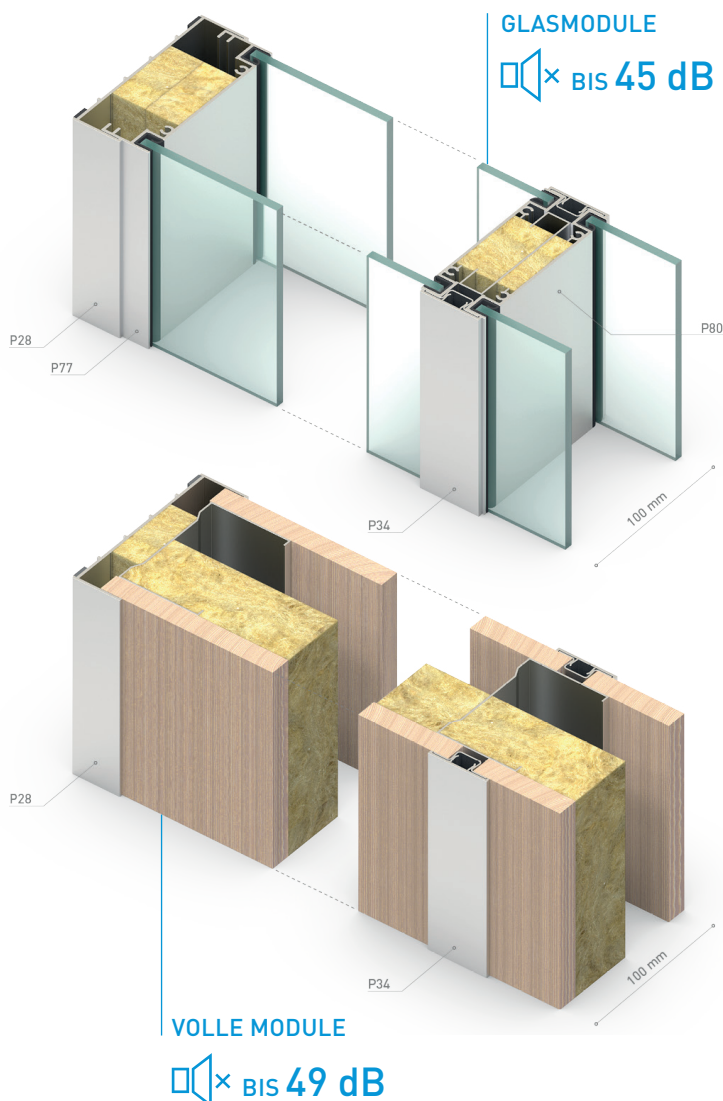
Lichte Höhe (Durchgang):	800 x 2 100 mm	
Zarge	P03:	940 x 2 155 mm
Türflügel in	P03:	872 x 2 113 mm

TÜREN:

Türflügeltypen:	Aluminium GDD Vollglas Holz
Zargentypen:	Holz, Aluminium
Standardscharniere:	Just 3D, Just 3D Glass, verborgene 3D

VERANKERUNGEN:

Betonboden:	Schlagdübel 6 x 35
Doppel-/Holzboden:	TN 3,5 x 35, FN 4,2 x 45
Leibung aus Gipskarton:	FN 4,2 x 45, Turbodübel
Leibung aus Beton/Wand:	Schlagdübel 6 x 35
Unterdecke voll Gipskarton/Kassetten:	TN 3,5 x 35, FN 4,2 x 45
Betondecke/Keramik:	Schlagdübel 6 x 35

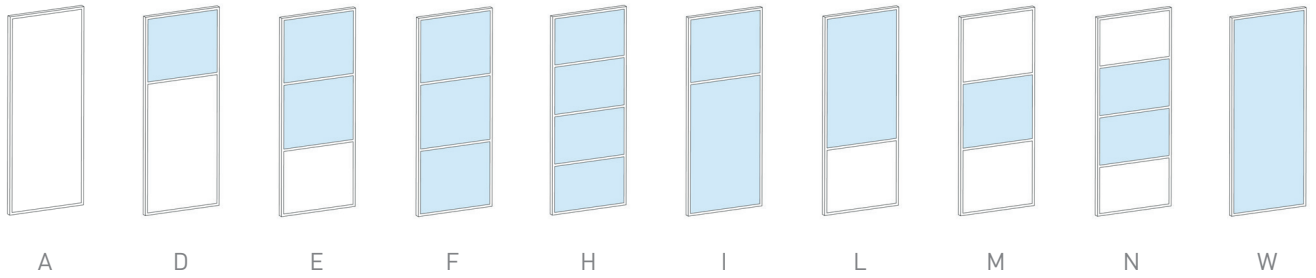


„Die Vorfertigung von Modulen aus unserer Produktion macht die Montage schnell und präzise.“

Jan Musil | Direktor der Abteilung Interiors und stellvertretender Präsident des Verwaltungsrates



WANDMODUL-TYPEN



TÜRMODUL-TYPEN

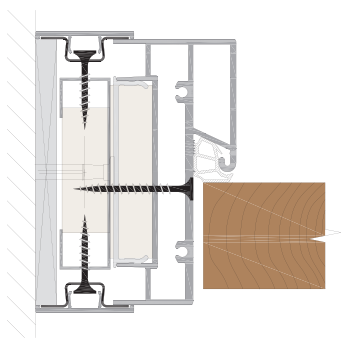


SYSTEM OMEGA

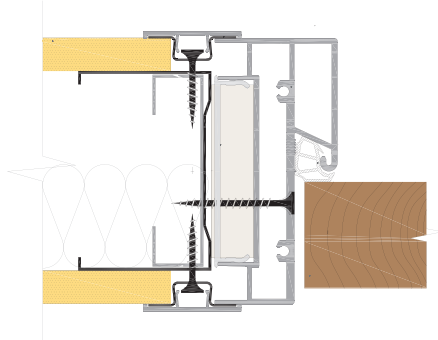
MODULARE RAHMEN-TRENNWAND

Verglast oder **massiv**, horizontal oder vertikal. Sie können die Module nach eigenem Ermessen kombinieren und einfach austauschen.

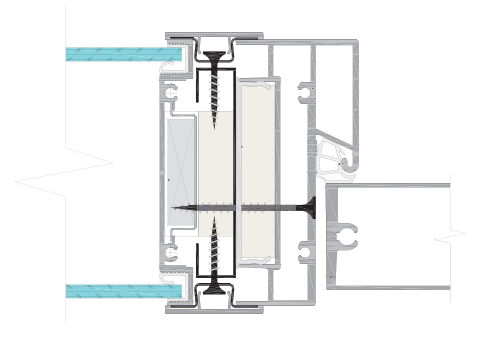
DETAILS DER ZARGEN



Abschluss an der Wand | Zarge P03

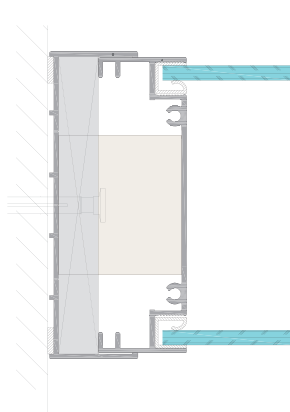


Anbindung des massiven Moduls | Zarge P03

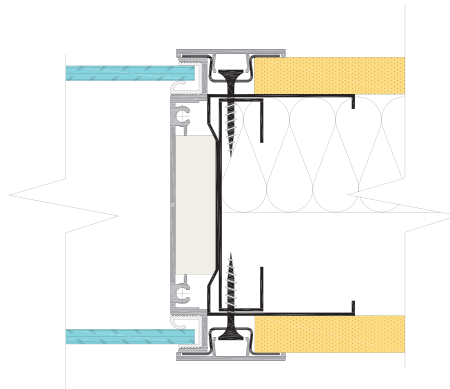


Anbindung des verglasten Moduls | Zarge P03

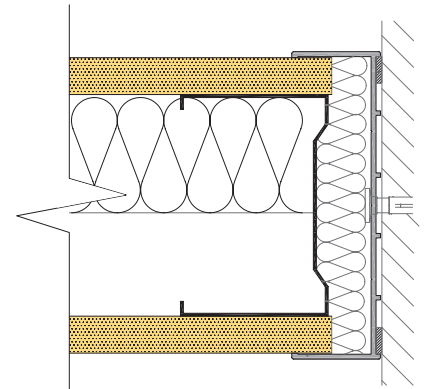
SYSTEMDETAILS



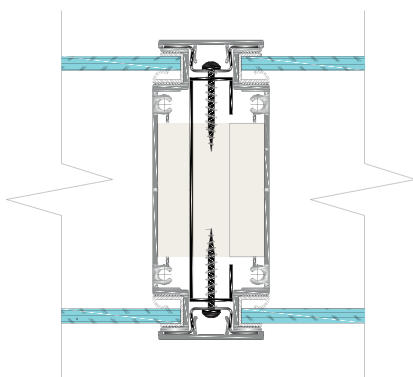
Abschluss an der Wand | **verglastes** Modul



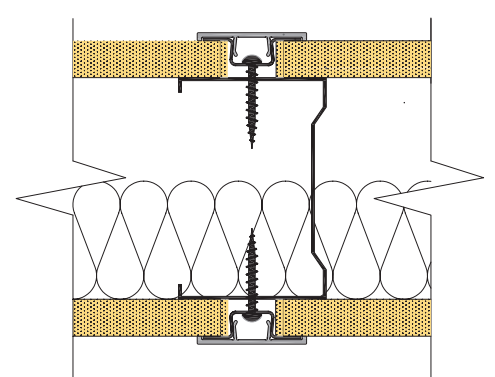
Horizontalschnitt
Anbindung **massiver** Teile
an verglaste Teile



Abschluss an der Wand | **massives** Modul

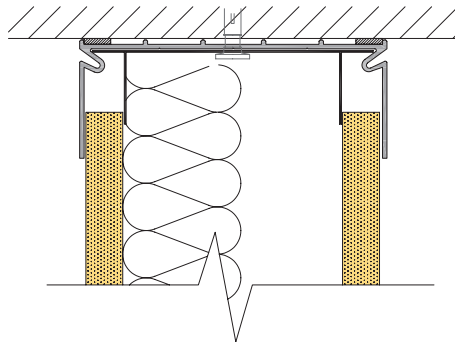
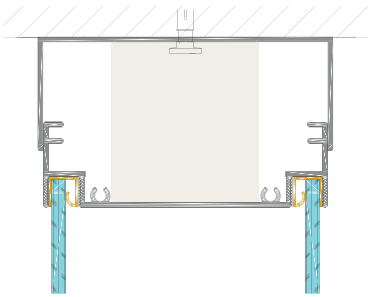


Horizontalschnitt
Anbindung **verglaster** Teile

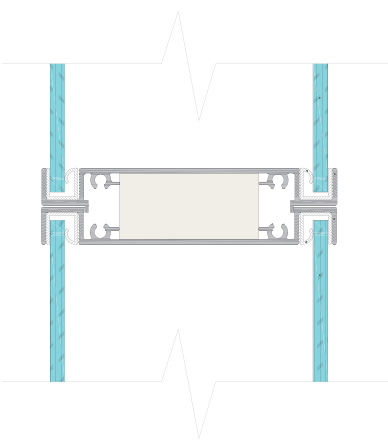


Horizontalschnitt
Anbindung **massiver** Teile

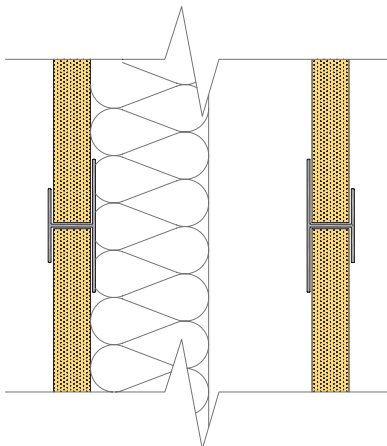
SYSTEMDETAILS



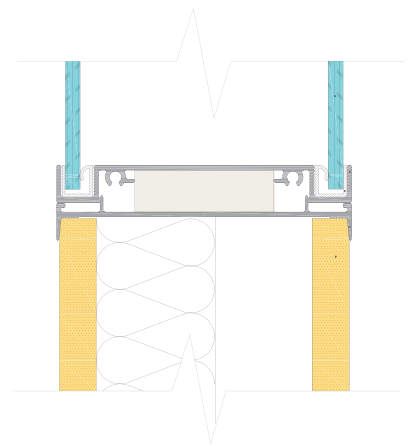
Abschluss an der Decke | verglastes Modul Abschluss an der Decke | massives Modul



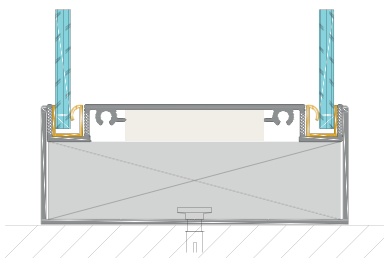
Vertikale **Anbindung**
verglaster Module



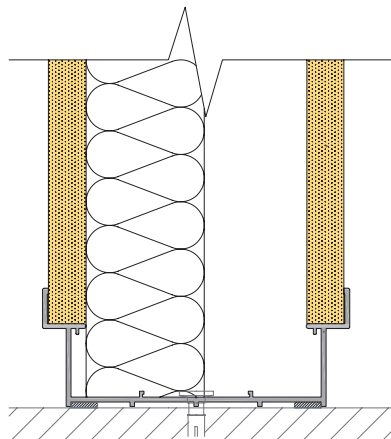
Vertikale **Anbindung massiver** Module



Vertikale Anbindung **massiver Teile**
an verglaste Teile



Abschluss am Boden | verglastes Modul



Abschluss am Boden | massives Modul



Sitz der Gesellschaft:

LIKO-S, a.s.
U Splavu 1419
684 01 Slavkov u Brna
Tschechische Republik

+420 5 44 22 11 11 | info@liko-s.de

www.liko-s.de

Liken Sie uns und werden Sie Teil unserer Story...



FACEBOOK



YOUTUBE



LINKEDIN